

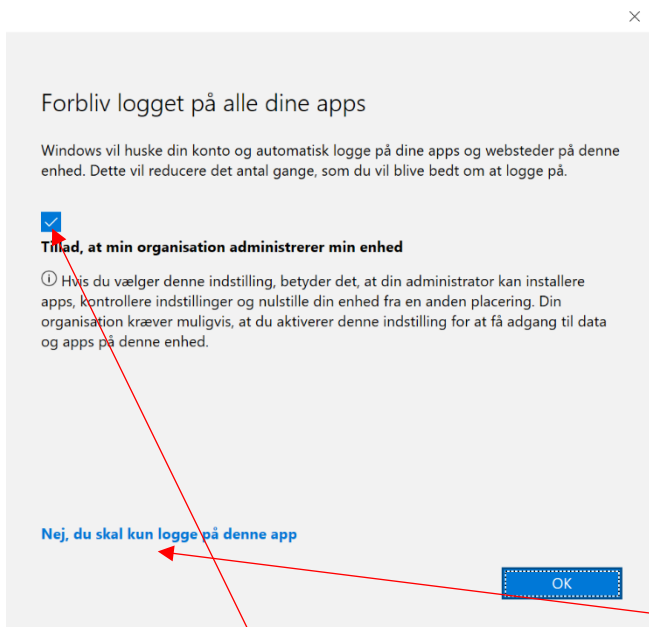
Vejledning til Sikker mail

Senest opdateret 21.11.2022

Vejledning til at tilgå den sikre mailkonto

Klik på dette link: outlook.office.com

- Skriv dit brugernavn xx@xx, som er din mailadresse, og klik på "Næste".
- Skriv din adgangskode og klik på "Log på".
- Der kommer et skærbillede med "Yderligere oplysninger krævet", og du klikker på "Næste".
- Det anbefales at bruge dit telefonnummer. Klik på "Opret nu" ud for linjen med telefonnummer.
- Udfyld de krævede felter (inkl. at vælge Danmark (land eller område i feltet med rullemenu)).
- Når du har udfyldt telefonnummer, så klik på "Send mig en sms". Du får en kode på din telefon, som du skal indtaste i feltet på skærmen og trykke på "Bekræft" og derefter "Afslut".
- Denne boks kommer frem:



- Fjern fluebenet i "Tillad, at min organisation administrerer min enhed" og klik på "Nej, du skal kun logge på denne app"
- Klik derefter "Udført"
- **Hvis** der kommer et billede med Microsoft logoet i venstre hjørne, så klik på krydset i højre hjørne, så den lukker billedet ned (du skal ikke bruge denne boks til noget).
- Du skal **ikke** downloade noget.
- Du er nu inde i din mailboks.

Alt dette skal du kun gøre én gang. Næste gang du skal logge ind, skal du kun logge på med din adgangskode. Adgangskoden kan du i øvrigt ændre til noget, der er lettere at huske.

Brug for hjælp?

Hvis du har problemer med at logge på, eller har du spørgsmål, er du altid velkommen til at kontakte Judy på tlf.: 3673 9007 eller jly@ulykkespatient.dk